



Concertation préalable du public sur le projet HoloSolis  
d'usine de panneaux solaires à Hambach

**RÉUNION PUBLIQUE DE CLÔTURE**

27 octobre 2023

# Déroulé de la rencontre

- 1. Introduction** > HoloSolis / garants CNDP
- 2. Notre bilan** > HoloSolis / RTE / CASC / Région Grand Est
- 3. Votre bilan** > Echange avec le public
- 4. Ce qu'il se passera ensuite ...** > HoloSolis / garants CNDP

# Jan Jacob BOOM-WICHERS,

président d'HoloSolis



INTRODUCTION

**LE PROJET**



2023

2027





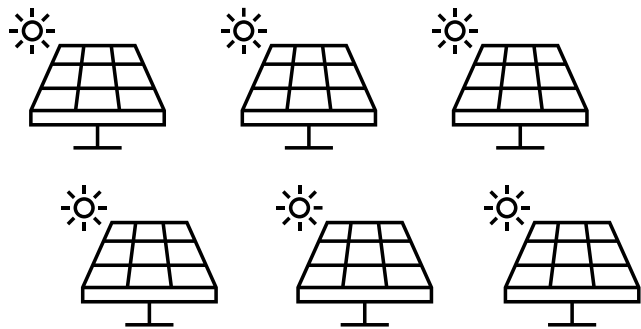
# Pacte vert européen



# 5 GW made in France =

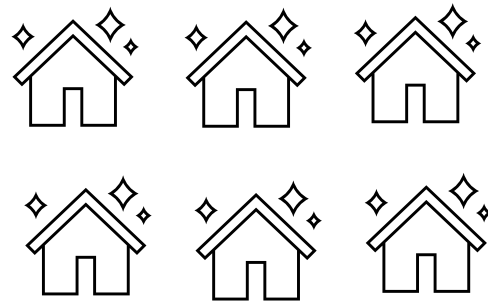
**10** millions

de panneaux solaires / an



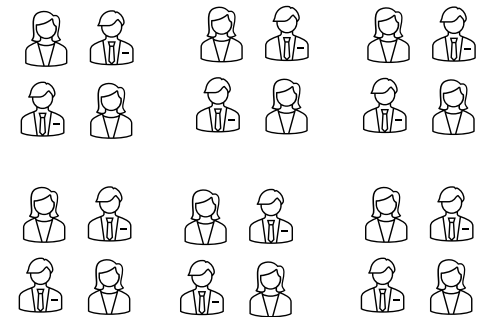
**1** million

de foyers équipés / an



**1 700**

emplois créés d'ici 2027



L'équivalent en électricité produite d' **1** centrale nucléaire de 1 GW



 **Holosolis**



[www.concertation-holosolis.org](http://www.concertation-holosolis.org)



# Valérie TROMMETTER

# Bernard CHRISTEN

garants de la concertation

Concertation garantie par





INTRODUCTION

**LA CONCERTATION**



# Notre mission



Concertation garantie par



# Notre mission



Concertation garantie par



- ▶ Garantir une communication favorisant une large participation
- ▶ Garantir une information juste et complète
- ▶ Veiller à une démarche sincère et constructive
- ▶ Veiller à une qualité de débats argumentés
- ▶ Assurer la rédaction du Bilan de la Concertation



# Nos valeurs



Concertation garantie par



- ▶ **L'indépendance**
- ▶ **La neutralité**
- ▶ **La transparence**
- ▶ **L'égalité de traitement**
- ▶ **L'argumentation**
- ▶ **L'inclusion**



# La rédaction à venir de notre bilan

Concertation garantie par





# Notre premier sentiment avant de vous écouter tous encore ce soir

- Une participation forte et constante

## Les principaux évènements

1  
RÉUNION  
PUBLIQUE



50  
participants

3 ATELIERS  
THÉMATIQUES



180  
participants



1 ÉMISSION-  
DÉBAT EN PUBLIC

230  
vues YouTube



70  
participants



1 JOURNÉE  
DE RENCONTRE  
(marché des producteurs)

# Notre premier sentiment avant de vous écouter tous encore ce soir

- **Une participation forte et constante**
- **Un travail engagé et constructif de toutes les parties**
- **Une sincérité effective dans l'engagement de tous...**
- **... et au final, une concertation fructueuse et féconde... *mais avant de juger définitivement de la chose nous allons maintenant encore écouter votre analyse et votre sentiment***



# Des possibilités de contribution encore possibles jusqu'au 31 octobre minuit

## 4 FAÇONS DE CONTRIBUER PAR ÉCRIT

### REGISTRE NUMÉRIQUE

(via le site web  
[www.concertation-holosolis.org](http://www.concertation-holosolis.org))

### REGISTRE PAPIER

(Hambach, Willerwald,  
Communauté d'Agglomération de  
Sarreguemines Confluences,  
CC Alsace Bossue)

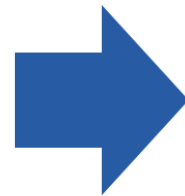


### COURRIER aux garants via la CNDP

Concertation HoloSolis  
244 boulevard St-Germain  
75007 PARIS

### MAIL aux garants

[valerie.trommetter@garant-cndp.fr](mailto:valerie.trommetter@garant-cndp.fr)  
[bernard.christen@garant-cndp.fr](mailto:bernard.christen@garant-cndp.fr)



**11**  
contributions  
supplémentaires

 **Holosolis**



[www.concertation-holosolis.org](http://www.concertation-holosolis.org)



# **Elise BRUHAT,** directrice de la stratégie industrielle HoloSolis



# NOTRE BILAN HOLOSOLIS



# Des fondements partagés

- **Transition** énergétique
- **Indépendance** énergétique
- **Souveraineté** industrielle
- **Compétitivité** et attractivité locale



# A propos de l'eau

## CE QUE VOUS NOUS AVEZ DIT...

- **Préserver l'eau** (qualité et quantité) pour l'avenir
- **Clarifier les volumes prélevés** par rapport à la ressource disponible pour le territoire
- **Etudier les ressources alternatives** et les **solutions de réduction** des besoins en eau

## CE QUE NOUS AVONS FAIT ...

- Sujet abordé lors de l'**atelier** « *Environnement* »
- Production d'une **note complémentaire** (disponible sur le site web)

1. Eau prélevée dans la Sarre
2. Utilisée puis traitée sur le site d'HoloSolis
3. Restituée à 90% dans la Sarre

## CE QUE NOUS ENVISAGEONS ...

- **Poursuivre les études** sur le sujet en partenariat avec la Communauté d'agglomération et les services de l'Etat
- Mettre en place un **processus d'amélioration continue des procédés** de fabrication

# A propos du bruit

## CE QUE VOUS NOUS AVEZ DIT...

- **Préserver la tranquillité des riverains**
- **Inquiétude par rapport au chantier**

## CE QUE NOUS AVONS FAIT ...

- Sujet abordé lors de l'**atelier** « *Cadre de vie* »
- Présentation des mesures envisagées pour réduire le bruit (y compris pendant le chantier)

## CE QUE NOUS ENVISAGEONS ...

- **Etude acoustique** (réglementaire)
- **Viser un objectif de bruit le plus bas possible**
- **Dialogue et information des riverains** en amont du chantier pour limiter les nuisances





# A propos des rejets dans l'air

## CE QUE VOUS NOUS AVEZ DIT...

- Préserver impérativement **la santé des riverains** (et des employés)
- **Suivi et transparence**

## CE QUE NOUS AVONS FAIT ...

- Sujet abordé lors de l'**atelier** « *Environnement* »
- Présentation des systèmes de traitement internes à l'usine
- Précisions sur la dispersion des gaz

## CE QUE NOUS ENVISAGEONS ...

- **Mise en place de systèmes de suivi et de monitoring adaptés**
- **Partage de l'information** notamment dans le cadre de la Commission de suivi de site

# A propos du trafic et de la mobilité

## CE QUE VOUS NOUS AVEZ DIT...

- Problèmes d'encombrement préexistants aux heures de pointe
- Inquiétudes sur la traversée de Willerwald
- Précisions sur le trafic (poids lourds + véhicules des employés)
- Recherche d'alternatives pour le transport des marchandises et les déplacements domiciles-travail

## CE QUE NOUS AVONS FAIT ...

- Sujet abordé lors de l'**atelier** « *Cadre de vie* »
- Précisions sur les volumes de trafic
- Présentation des mesures envisagées pour réduire ce trafic et 1<sup>ers</sup> engagements (ex. pas de livraisons/expéditions la nuit et le week-end)

## CE QUE NOUS ENVISAGEONS ...

- Poursuite des études et de la réflexion avec les autorités compétentes (CASC, Région, SNCF...) et les autres entreprises de la zone
- Interdire la traversée de Willerwald aux transporteurs (accès via sortie 41 / A4)



# A propos du paysage



## CE QUE VOUS NOUS AVEZ DIT...

- Précisions concernant l'aspect général des bâtiments et les plantations autour du site
- Interrogation sur la pertinence des mesures paysagères dans le temps
- Crainte vis-à-vis de la hauteur de certains bâtiments (comparaison avec les bâtiments voisins de Seifert)

## CE QUE NOUS AVONS FAIT ...

- Sujet abordé lors de l'atelier « *Cadre de vie* »
- Réalisation de premiers photomontages
- Précisions sur les mesures d'insertion de jour (plantations, choix des matériaux...) et de nuit (modalités d'éclairage...)

## CE QUE NOUS ENVISAGEONS ...

- Poursuite des études et de la réflexion avec la SEBL et la CASC
- Apport d'informations complémentaires aux riverains aux différents stades du projet



# A propos des risques industriels

## CE QUE VOUS NOUS AVEZ DIT...

- Transparence sur la nature des risques et leurs effets potentiels sur les villages
- Précisions sur le cumul éventuel des risques et la possible mise en place d'un PPRT

## CE QUE NOUS AVONS FAIT ...

- Sujet abordé lors de l'**atelier** « *Environnement* » avec **participation de la DREAL**
- Partage des principaux **enseignements de l'étude de dangers** (en cours)
- Précisions sur les **obligations** auxquelles est soumis un site SEVESO (contrôles...) + confirmation qu'il n'y aura pas de PPRT
- Rédaction d'une **note complémentaire** (disponible sur le site web)

## CE QUE NOUS ENVISAGEONS ...

- **Objectif : Atteindre le niveau de risque le plus bas possible** (mesures techniques et organisationnelles)
- Finalisation de l'étude de danger et échanges avec l'administration dans le cadre de l'instruction
- Mise à disposition du public lors de l'enquête publique



 **Holosolis**



[www.concertation-holosolis.org](http://www.concertation-holosolis.org)

# Elisabeth BERTIN,

## Déléguée régionale RTE





**NOTRE BILAN**

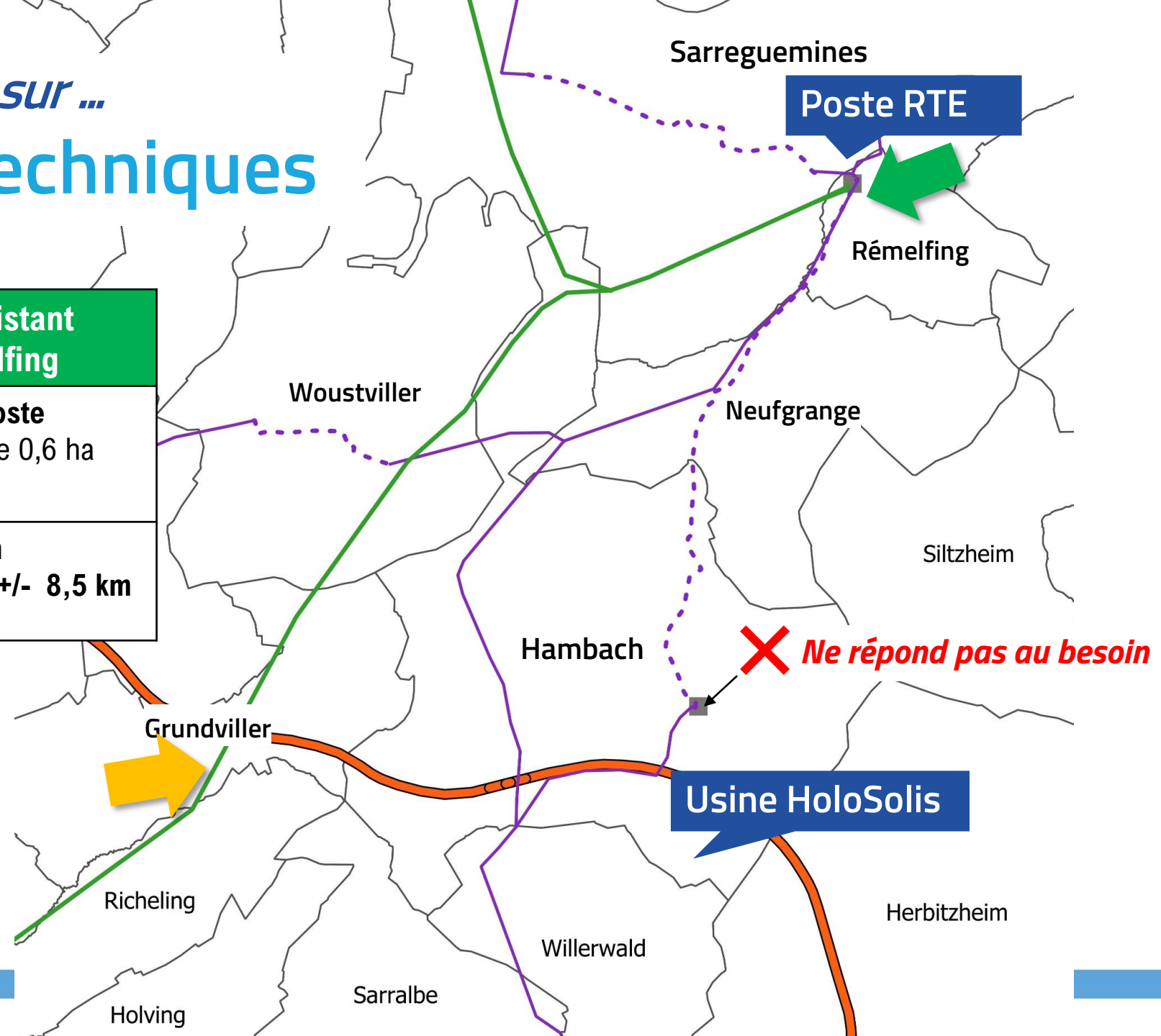
**RTE**

# *Vous nous avez interrogés sur ...*

## Les alternatives techniques

<b>Ligne 225 000 volts (Grundviller)</b>
<b>Nouveau poste</b> 225 kV de + de 3 ha
<b>Nouvelle liaison</b> <b>souterraine de + de 6 km</b>

<b>Poste existant à Rémelfing</b>
<b>Extension du poste</b> <b>existant sur - de 0,6 ha</b>
<b>Nouvelle liaison</b> <b>souterraine de +/- 8,5 km</b>

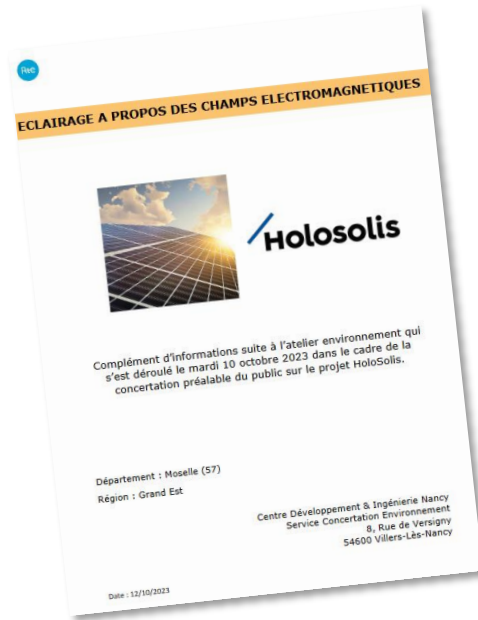


# *Vous nous avez interrogés sur ...*

## Les champs magnétiques

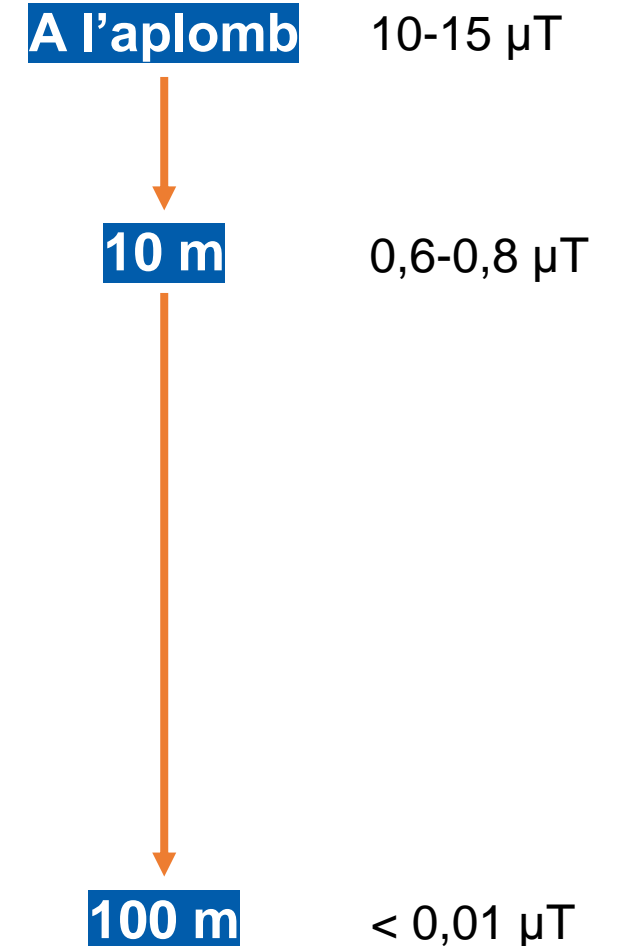


Ecran métallique



[www.concertation-holosolis.org](http://www.concertation-holosolis.org)  
(La concertation / Les documents)

Limite réglementaire : 100  $\mu\text{T}$





# Nos engagements pour la suite ...

Poursuivre le dialogue



Favoriser les retombées locales du chantier



Poursuivre les études et les communiquer au public lors de l'enquête publique



 **Holosolis**



[www.concertation-holosolis.org](http://www.concertation-holosolis.org)

# Roland ROTH,

président de la Communauté d'Agglomération  
Sarreguemines Confluences





**NOTRE BILAN**  
**COMMUNAUTÉ**  
**D'AGGLOMÉRATION**

 **Holosolis**



[www.concertation-holosolis.org](http://www.concertation-holosolis.org)

# Marc ZINGRAFF,

Conseiller régional du Grand Est

1<sup>er</sup> vice-président de la Communauté

d'agglomération Sarreguemines Confluences



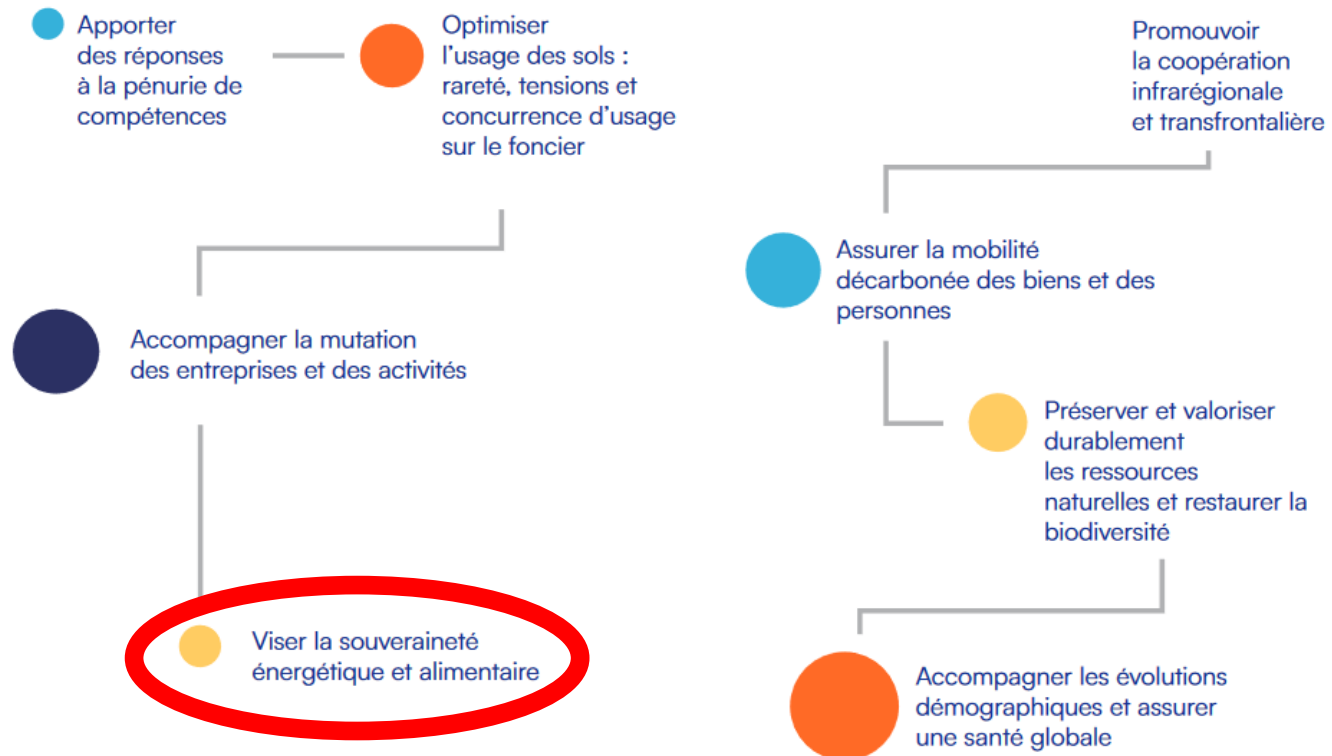


**NOTRE BILAN**

**CONSEIL RÉGIONAL  
GRAND EST**

# PANORAMA 360 DE LA RÉGION 2023-2028

## Les défis de la région pour les 5 années à venir



# CINQ ORIENTATIONS EN MATIÈRE DE DÉVELOPPEMENT ÉCONOMIQUE



## INNOVATION

Développer *l'innovation* en Grand Est et l'émergence d'entreprises leaders dans des domaines stratégiques (notamment Bioéconomie)



## COMPETENCES

Encourager la montée en *compétence* des entreprises du Grand Est et favoriser les recrutements



## TRANSITION

Apporter des réponses aux transitions et accélérer plus spécifiquement la *transition* environnementale des entreprises du Grand Est



## DEVELOPPEMENT EQUILIBRE

Assurer un *développement* économique territorial *équilibré* en s'appuyant sur le binôme Région/EPCI



## ATTRACTIVITE

Affirmer la place de la Région Grand Est au cœur de l'Europe pour renforcer son rayonnement et son *attractivité* économique

TRANSFRONTALIER



## POUR LA SUITE

La Région poursuit sa mobilisation aux côtés de l'entreprise :

- Instruction d'une aide compatible avec les soutiens européens et nationaux au projet,
- Places de formation pour les demandeurs d'emplois,
- Co-animation des groupes de travail technique.

L'adhésion du public sera à entretenir lors des futures étapes :

- Dossiers d'autorisation,
- Enquête publique (vraisemblablement à l'été 2024),
- Phase de construction du site,
- Puis de lancement opérationnel et de montée en charge.





**VOTRE BILAN**

**ECHANGES**

 **Holosolis**



[www.concertation-holosolis.org](http://www.concertation-holosolis.org)



# Jan Jacob BOOM-WICHERS,

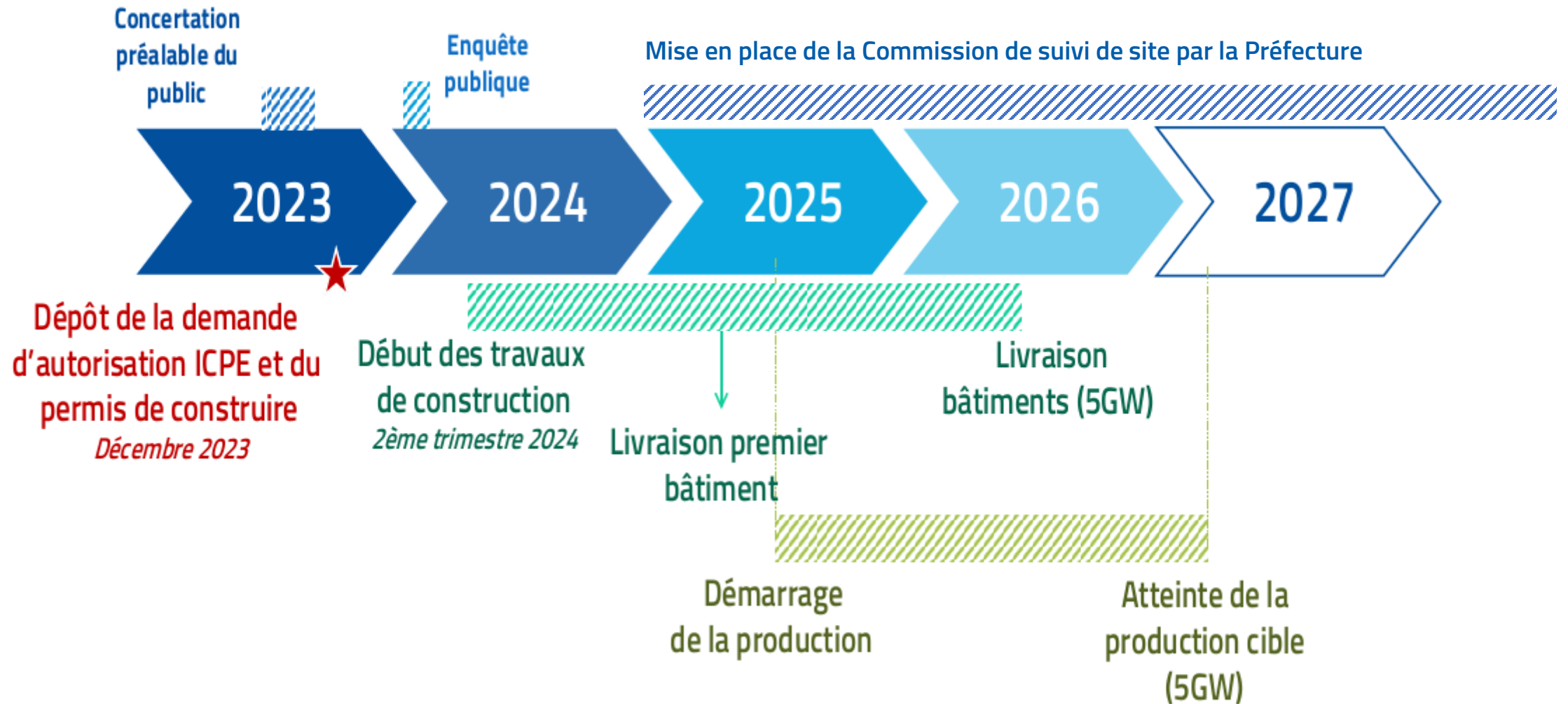
président d'HoloSolis



**ET MAINTENANT ?**

**HOLOSOLIS**

# Rappel des jalons réglementaires et techniques





# Notre engagement

## CRÉER UN ESPACE PERMANENT D'INFORMATION ET DE DIALOGUE

> Mis en place  
de façon  
volontaire  
par HoloSolis

> Piloté par le  
responsable  
RSE HoloSolis

> Permettra de suivre la réalisation  
des engagements pris

> Destiné à faciliter :

\***le partage d'information**  
notamment avec la population

\***l'échange** avec tous les acteurs  
du territoire (riverains, entreprises  
voisines, élus...)

\***l'interpellation d'HoloSolis** par tout  
un chacun sur les sujets liés à l'usine

 **Holosolis**



[www.concertation-holosolis.org](http://www.concertation-holosolis.org)

# Valérie TROMMETTER

# Bernard CHRISTEN

garants de la concertation

Concertation garantie par







**ET MAINTENANT ?**

**GARANTS**

# Que se passera-t-il après le 31 octobre ?

1. Bilan des garants
2. Publication décision HoloSolis
3. Avis de la CNDP
4. Poursuite probable de la concertation (continue)  
jusqu'à l'enquête publique

 **Holosolis**



[www.concertation-holosolis.org](http://www.concertation-holosolis.org)